

# Datenblatt für Messuhren Data Sheet Dial Gauges

Version/Version 1.1 /  
151104-56

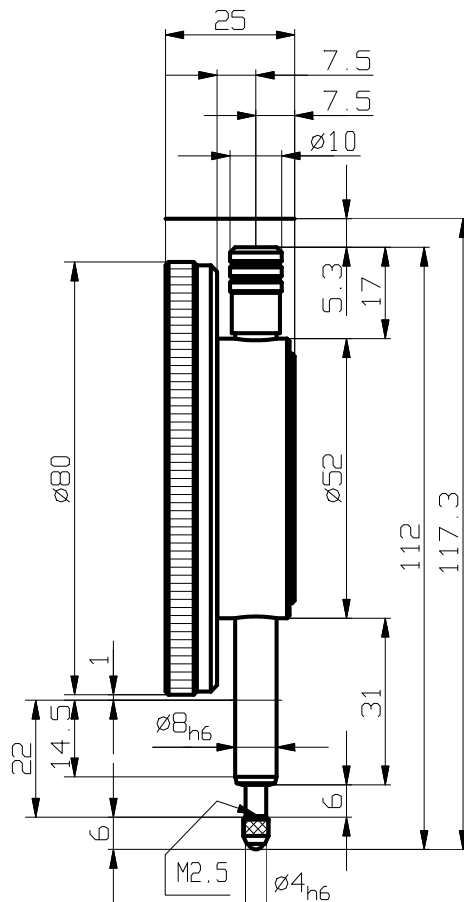


Käfer Messuhrenfabrik GmbH & Co. KG  
Hahnstraße 11  
D-78054 Villingen-Schwenningen  
Telefon: +49 7720 8341-0  
Telefax: +49 7720 21868  
E-Mail: info@kaefer-messuhren.de  
Internet: www.kaefer-messuhren.de

## Konstruktionsmerkmale / Design Characteristics DIN EN ISO 463

### Messuhren Typ FM1000/80-5S / Dial Gauge Type FM1000/80-5S

Allgemeine Angaben/ General Technical Data		
Skalenteilungswert/ reading	0,001 mm	
Messspanne/ range	5 mm	
Eine Zeigerumdrehung/ range per pointer revolution	0,2mm	
Außenringdurchmesser/ bezel diameter	80 mm	
Einspannschaftdurchmesser/ stem diameter	8 h6	
Spezifische Anforderungen/ Unique Features		
Stoßschutz/ shockproof	Ja Yes	
Schutzart IP/ protection category IP	IP40	
Skalenbezeichnung/ dial reading	0-100-0-100	
Abmessungen/ Dimensions		
Dicke / thickness	Breite / width	Höhe / height
25 mm	80 mm	117,3 mm
Besonderheit/ Special Features		



## Messtechnische Merkmale / Metrological Characteristics DIN EN ISO 463

Messwertumkehrspanne (MPE) / hysteresis:	3,0 µm
Wiederholgrenze (MPE) / repeatability:	0,5 µm
<b>Messabweichung (MPE) der Anzeige über einen Bereich von / Error (MPE) within a range of:</b>	
1/10 Umdrehung / 1/10 revolution	3,0 µm
½ Umdrehung / ½ revolution	5,0 µm
1 Umdrehung / 1 revolution	7,0 µm
Messbereich / total range	10,0 µm

Messkraft (MPL) / Measuring force (MPL):	
Höchstwert / maximum:	2,7 N
Mindestwert / minimum:	0,6 N
Hysterese / hysteresis:	1,4 N

MPE und MPL gelten für die Lage: Vertikal  
MPE and MPL in the following position: Vertical