

# Datenblatt für Messuhren Data Sheet Dial Gauges

Version/Version 1.1 /  
0711-2010

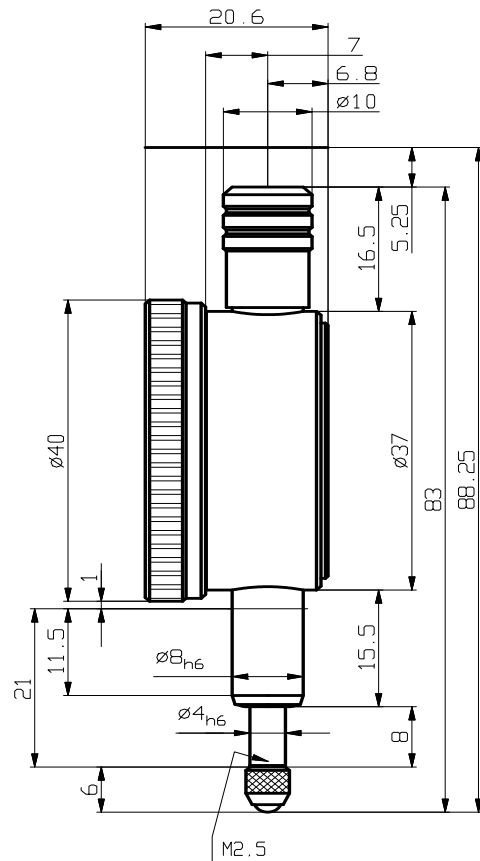


Käfer Messuhrenfabrik GmbH & Co. KG  
Hahnstraße 11  
D-78054 Villingen-Schwenningen  
Telefon: +49 7720 6341-0  
Telefax: +49 7720 21868  
E-Mail: info@kaefer-messuhren.de  
Internet: www.kaefer-messuhren.de

## Konstruktionsmerkmale / Design Characteristics DIN EN ISO 463

Messuhren Typ KM4/5T-100 / Dial Gauge Type KM4/5T-100

| Allgemeine Angaben/<br>General Technical Data                |                          |                         |
|--|--------------------------|-------------------------|
| Skalenteilungswert/<br><i>reading</i>                        | 0,01 mm                  |                         |
| Messspanne/<br><i>range</i>                                  | 5 mm                     |                         |
| Eine Zeigerumdrehung/<br><i>range per pointer revolution</i> | 1 mm                     |                         |
| Außenringdurchmesser/<br><i>bezel diameter</i>               | 40 mm                    |                         |
| Einspannschaftdurchmesser/<br><i>stem diameter</i>           | 8h6                      |                         |
| Spezifische Anforderungen/<br>Unique Features                |                          |                         |
| Stoßschutz/<br><i>shockproof</i>                             | Nein<br>No               |                         |
| Schutzart IP/<br><i>protection category IP</i>               | IP 40                    |                         |
| Skalenbezeichnung/<br><i>dial reading</i>                    | 0-50                     |                         |
| Abmessungen/<br>Dimensions                                   |                          |                         |
| Dicke /<br><i>thickness</i>                                  | Breite /<br><i>width</i> | Höhe /<br><i>height</i> |
| 20,6 mm  | 40 mm                    | 88,25 mm                |
| Besonderheit/<br>Special Features                            |                          |                         |
|  |                          |                         |
|  |                          |                         |
|  |                          |                         |



## Messtechnische Merkmale / Metrological Characteristics DIN EN ISO 463

|   |       |
|---|-------|
| Messwertumkehrspanne (MPE) / hysteresis:  | 3 µm  |
| Wiederholgrenze (MPE) / repeatability:  | 3 µm  |
| <b>Messabweichung (MPE) der Anzeige über einen Bereich von / Error (MPE) within a range of:</b> |       |
| 1/10 Umdrehung / 1/10 revolution  | 5 µm  |
| ½ Umdrehung / ½ revolution  | 8 µm  |
| 1 Umdrehung / 1 revolution  | 9 µm  |
| Messbereich / total range   | 12 µm |

| Messkraft (MPL) / Measuring force (MPL): |       |
|--|-------|
| Höchstwert / maximum:                    | 1,5 N |
| Mindestwert / minimum:                   | 0,3 N |
| Hysterese / hysteresis:                  | 0,5 N |

MPE und MPL gelten für die Lage: Vertikal  
MPE and MPL in the following position: Vertical