

### Comparateur M 2 T

Lecture **0,01 mm**  
Course **10 mm**  
Ø extérieur **58 mm**  
Précision selon  
DIN 878 et NFE-11050



### Comparateur M 2/30 T

Lecture **0,01 mm**  
Course **10 mm**  
Ø extérieur **58 mm**  
Précision selon norme  
interne et NFE-11050



### Comparateur KM 4/5 T

Lecture **0,01 mm**  
Course **5 mm**  
Ø extérieur **40 mm**  
Précision selon  
DIN 878 et NFE-11050

## Comparateurs à cadran



Haute précision, souplesse, pression constante, lisibilité parfaite, choix judicieux des matériaux employés, sont quelques-unes des qualités qui marquent tous nos comparateurs.

Dans le cadre de l'amélioration constante de nos produits, nous nous réservons le droit de modification des articles de ce dépliant.

### Comparateur Feinika FM 1101

**antichoc**

Lecture **0,001 mm**  
Course **1 mm**  
Ø extérieur **58 mm**  
Précision selon norme  
interne et NFE-11050



### Comparateur Feinika KM 1101

**antichoc**

Lecture **0,001 mm**  
Course **1 mm**  
Ø extérieur **40 mm**  
Précision selon norme  
interne et NFE-11050

### Comparateur FM 1000/5 S

**antichoc**

Lecture **0,001 mm**  
Course **5 mm**  
Ø extérieur **58 mm**  
Précision selon norme interne



### Comparateur de sécurité SI-90

**antichoc**

Lecture **0,01 mm**  
Course utile **0,8 mm**  
Course libre **9 mm**  
Ø extérieur **58 mm**  
Précision selon DIN 878  
et NFE-11050



### Comparateur de sécurité SI-45

**antichoc**

Lecture **0,01 mm**  
Course utile **0,4 mm**  
Course libre **4,5 mm**  
Ø extérieur **40 mm**  
Précision selon DIN 878 et NFE-11050



### Comparateur M 2 SW

**étanche et antichoc**

Lecture **0,01 mm**

Course **10 mm**

Ø extérieur **61,5 mm**

Précision selon

DIN 878 et NFE-11050

Les comparateurs étanches sont hermétiquement protégés contre projections d'eau, d'huile et de poussières. Un soufflet de caoutchouc sur la tige, un capuchon de protection et une parfaite conception du montage de la lunette du comparateur permettent d'atteindre une parfaite étanchéité.



### Comparateur de sécurité SI-90 W

**étanche et antichoc**

Course utile **0,8 mm**

Course libre **9 mm**

Ø extérieur **61,5 mm**

Précision selon DIN 878 et NFE-11050



### Comparateur M 2 R

**avec palpeur au dos**

Lecture **0,01 mm**

Course **3 mm**

Ø extérieur **58 mm**

Précision selon norme interne



### Comparateur KM 4 R

**avec palpeur au dos**

Lecture **0,01 mm**

Course **3 mm**

Ø extérieur **40 mm**

Précision selon norme interne

## Comparateur M 2 SNK C.N.O.M.O

**antichoc**

Lecture **0,01 mm**

Course **10 mm**

Ø extérieur **58 mm**

Précision selon NFE-11050  
et norme C.N.O.M.O.



Le Comité de Normalisation et Machines-Outils de l'industrie automobile française a stipulé les normes d'une certaine série de comparateurs à cadran. Ces exécutions spéciales sont fabriquées par nous. Nous vous en présentons quelques types sur cette page. Pour les autres types vous recevrez des informations sur demande.

## Comparateur SI-90 C.N.O.M.O.

**antichoc**

Course utile **0,8 mm**

Course libre **9 mm**

Ø extérieur **58 mm**

Précision selon NFE-11050  
et norme C.N.O.M.O.



## Comparateur FM 1101 C.N.O.M.O.

**antichoc**

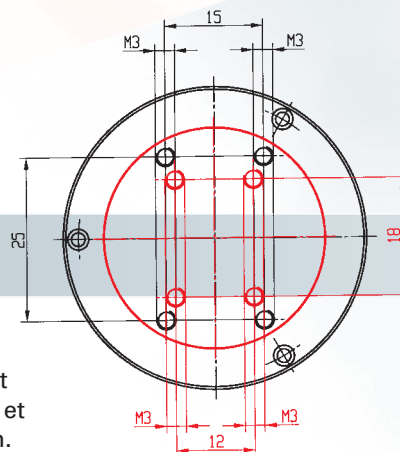
Lecture **0,001 mm**

Course utile **1 mm**

Course libre **4 mm**

Ø extérieur **58 mm**

Précision selon NFE-11050  
et norme C.N.O.M.O.



### **Dos spéciaux pour la fixation du comparateur au dos:**

Dos avec trous taraudés 3 x 0,50. Les chiffres et les taraudages noirs sont valables pour les comparateurs avec Ø 58 mm ou plus grand. Les chiffres et les taraudages rouges sont valables pour les comparateurs avec Ø 40 mm.

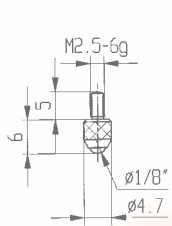
**Aperçu des caractéristiques techniques des comparateurs à cadran**

Type	Lecture	Course par rotation	Course	Ø extérieur	Spécifications particulières
KM 5 a	0,1 mm	5 mm	5 mm	40 mm	
KM 10 a	0,1 mm	10 mm	10 mm	40 mm	
M 10 a	0,1 mm	10 mm	10 mm	58 mm	
M 10 b	0,1 mm	10 mm	20 mm	58 mm	
M 10 c	0,1 mm	10 mm	30 mm	58 mm	
M 10 d	0,1 mm	10 mm	50 mm	58 mm	
SI-9/0,1	0,1 mm	–	8 mm	58 mm	Comparateur de sécurité
GM 10/80	0,1 mm	10 mm	20 mm	80 mm	
MU 28	0,01 mm	0,5 mm	3,5 mm	28 mm	
KM 6 T	0,01 mm	0,5 mm	3 mm	32 mm	
KM 4 T	0,01 mm	0,5 mm	3 mm	40 mm	
KM 4 TOP	0,01 mm	0,5 mm	3 mm	40 mm	Antichoc
KM 4 S	0,01 mm	0,5 mm	3 mm	40 mm	Antichoc
KM 4 TOP ,S'	0,01 mm	0,5 mm	3 mm	40 mm	Antichoc
KM 4 XS	0,01 mm	0,5 mm	3 mm	40 mm	Antichoc
KM 4/5 T	0,01 mm	0,5 mm	5 mm	40 mm	
KM 4/5 TOP	0,01 mm	0,5 mm	5 mm	40 mm	
KM 4/5 X	0,01 mm	0,5 mm	5 mm	40 mm	
KM 4/5 S	0,01 mm	0,5 mm	5 mm	40 mm	Antichoc
KM 4/5 TOP ,S'	0,01 mm	0,5 mm	5 mm	40 mm	Antichoc
KM 4 R	0,01 mm	0,5 mm	3 mm	40 mm	Palpeur au dos
KM 4/5 R	0,01 mm	0,5 mm	5 mm	40 mm	Palpeur au dos
SI-45	0,01 mm	–	0,4 mm	40 mm	Comparateur de sécurité
SI-45 W	0,01 mm	–	0,4 mm	44,5 mm	Comparateur de sécurité
SI-45/0,8	0,01 mm	–	0,8 mm	40 mm	Comparateur de sécurité
KM 4 SW	0,01 mm	0,5 mm	3 mm	44,5 mm	Étanche
KM 4/5 SW	0,01 mm	0,5 mm	5 mm	44,5 mm	Étanche
KM 4 S wa	0,01 mm	0,5 mm	3 mm	40 mm	Protégé contre l'eau
KM 4 T Magnet	0,01 mm	0,5 mm	3 mm	40 mm	Dos magnétique
M 2 T	0,01 mm	1 mm	10 mm	58 mm	
M 2 TK	0,01 mm	1 mm	10 mm	58 mm	Petite aiguille concentrique
M 2 TOP	0,01 mm	1 mm	10 mm	58 mm	
M 2 X	0,01 mm	1 mm	10 mm	58 mm	
M 2 S	0,01 mm	1 mm	10 mm	58 mm	Réglage fin de l'aiguille
M 2 SN	0,01 mm	1 mm	10 mm	58 mm	Antichoc
M 2 TOP ,S'	0,01 mm	1 mm	10 mm	58 mm	Antichoc
M 2 XS	0,01 mm	1 mm	10 mm	58 mm	Antichoc
M 3 T	0,01 mm	0,5 mm	5 mm	58 mm	
M 3 S	0,01 mm	0,5 mm	5 mm	58 mm	Antichoc
M 2/30 T	0,01 mm	1 mm	30 mm	58 mm	
M 2/30 S	0,01 mm	1 mm	30 mm	58 mm	Antichoc
M 2/50 T	0,01 mm	1 mm	50 mm	58 mm	
M 2/50 S	0,01 mm	1 mm	50 mm	58 mm	Antichoc
M 2/80 T	0,01 mm	1 mm	80 mm	58 mm	
M 2/80 S	0,01 mm	1 mm	80 mm	58 mm	Antichoc
M 2 R	0,01 mm	1 mm	3 mm	58 mm	Palpeur au dos
M 2/5 R	0,01 mm	1 mm	5 mm	58 mm	Palpeur au dos
SI-90	0,01 mm	–	0,8 mm	58 mm	Comparateur de sécurité
SI-90 X	0,01 mm	–	0,8 mm	58 mm	Comparateur de sécurité
SI-90 R	0,01 mm	–	0,8 mm	58 mm	Comparateur de sécurité
SI-90 W	0,01 mm	–	0,8 mm	61,5 mm	Comparateur de sécurité
SI-18	0,01 mm	–	1,6 mm	58 mm	Comparateur de sécurité
M 2 SW	0,01 mm	1 mm	10 mm	61,5 mm	Étanche
M 2/30 SW	0,01 mm	1 mm	30 mm	61,5 mm	Étanche
M 2 S wa	0,01 mm	1 mm	10 mm	58 mm	Protégé contre l'eau
M 2 T Magnet	0,01 mm	1 mm	10 mm	58 mm	Dos magnétique
GM 80 T	0,01 mm	1 mm	10 mm	80 mm	
GM 80 S	0,01 mm	1 mm	10 mm	80 mm	Antichoc
GM 80/30 T	0,01 mm	1 mm	30 mm	80 mm	
GM 80/50 T	0,01 mm	1 mm	50 mm	80 mm	
GM 80/100 T	0,01 mm	1 mm	100 mm	80 mm	
M 3 a T	0,005 mm	0,5 mm	5 mm	58 mm	
M 3 a S	0,005 mm	0,5 mm	5 mm	58 mm	Antichoc
M 3 a SI	0,005 mm	–	0,4 mm	58 mm	Comparateur de sécurité
KM 500 T	0,002 mm	0,2 mm	1 mm	40 mm	
KM 500 S	0,002 mm	0,2 mm	1 mm	40 mm	Antichoc
KM 500 SW	0,002 mm	0,2 mm	1 mm	44,5 mm	Étanche
FM 500 T	0,002 mm	0,2 mm	1 mm	58 mm	
FM 500 SI	0,002 mm	–	0,16 mm	58 mm	Comparateur de sécurité
KM 1000 T	0,001 mm	0,2 mm	1 mm	40 mm	
KM 1000 S	0,001 mm	0,2 mm	1 mm	40 mm	Antichoc
Feinika KM 1101	0,001 mm	0,1 mm	1 mm	40 mm	Antichoc, précision extraordinaire
Feinika SI-914	0,001 mm	–	0,08 mm	40 mm	Comparateur de sécurité
KM 1000 S wa	0,001 mm	0,2 mm	1 mm	40 mm	Protégé contre l'eau
FM 1000 T	0,001 mm	0,2 mm	1 mm	58 mm	
FM 1000 S	0,001 mm	0,2 mm	1 mm	58 mm	Antichoc
Feinika FM 1101	0,001 mm	0,1 mm	1 mm	58 mm	Antichoc, précision extraordinaire
FM 1000/5 T	0,001 mm	0,2 mm	5 mm	58 mm	
FM 1000/5 S	0,001 mm	0,2 mm	5 mm	58 mm	Antichoc
Feinika SI-915	0,001 mm	–	0,08 mm	58 mm	Comparateur de sécurité
Feinika SI-918	0,001 mm	–	0,16 mm	58 mm	Comparateur de sécurité
SI-180	0,001 mm	–	0,16 mm	58 mm	Comparateur de sécurité
FM 1000 S wa	0,001 mm	0,2 mm	1 mm	58 mm	Protégé contre l'eau
FM 1000 SW	0,001 mm	0,2 mm	1 mm	61,5 mm	Étanche
FM 1000/5 SW	0,001 mm	0,2 mm	5 mm	61,5 mm	Étanche

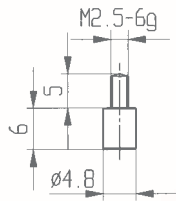
De nombreux autres types et de nombreuses options concernant les types mentionnés ci-dessus (p.ex.: lecture à gauche, force de mesure spéciale, action inversée de la crémaillère, canon de fixation prolongé, cadrans spéciaux) sont livrables sur demande. Un résumé des caractéristiques techniques des comparateurs à division en pouces se trouve dans le catalogue en anglais.

# Touches amovibles du palpeur

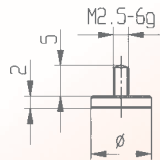
avec filetage M 2,5



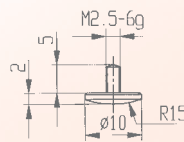
**573/70**



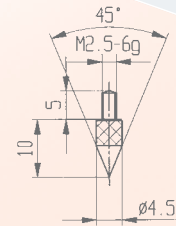
**573/10**



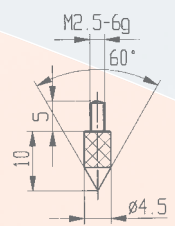
**573/11**



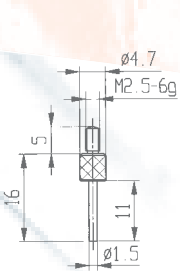
**573/12**



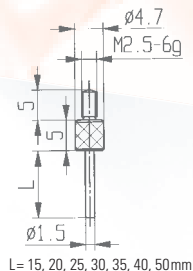
**573/13**



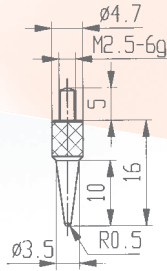
**573/13-60**



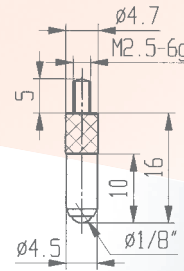
**573/14**



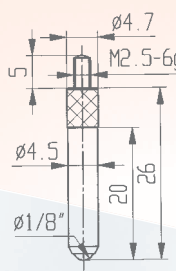
**573/14 L**



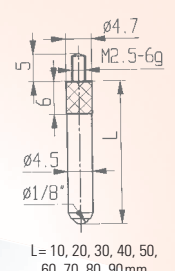
**573/15**



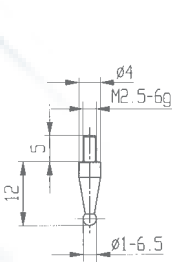
**573/16**



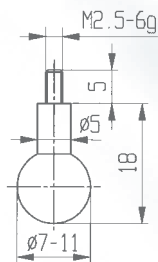
**573/17**



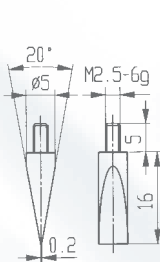
**573/17 L**



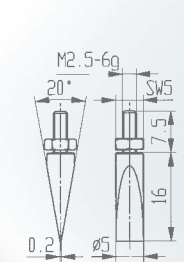
**573/18**



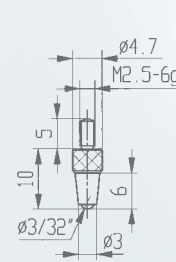
**573/19**



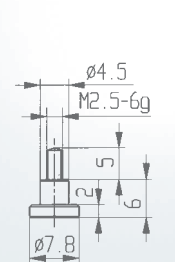
**573/20**



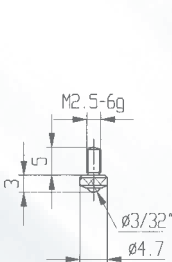
**573/20 E**



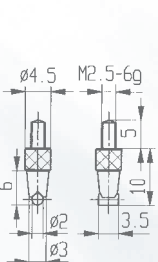
**573/21**



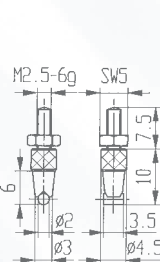
**573/22**



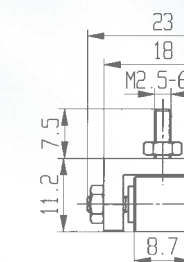
**573/23**



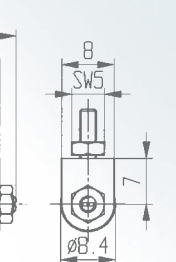
**573/24**



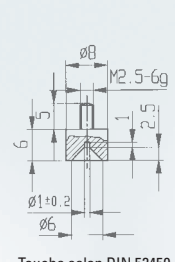
**573/24 E**



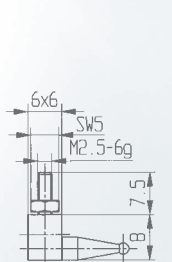
**573/25 E**



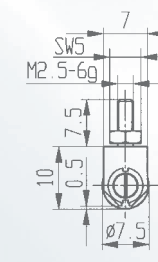
**573/26**



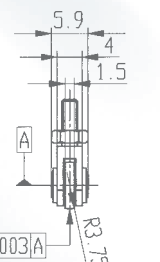
Touche selon DIN 52450



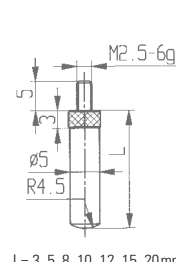
**573/27 E\***



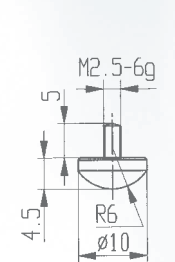
**573/28 E**



**573/29 L**



**573/30 L**



**573/32**

\*disponible avec filetage M 2,5 pour les touches 573/18 Ø 1-6 mm ou avec filetage M 1,6 pour les touches des indicateurs à levier.

## Rallonges pour touches

### Touches en carbure de tungstène

### Touches avec billes en rubis ou en saphir

avec filetage M 2,5

#### Rallonges pour les touches:

Cote A: 4 mm (pour comparateurs avec Ø 4 mm du palpeur)

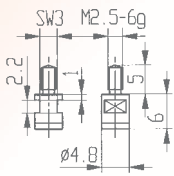
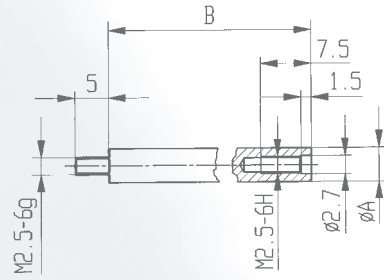
Cote A: 5 mm (pour comparateurs avec Ø 5 mm du palpeur)

Cote B livrable dans les longueurs normalisées suivantes:

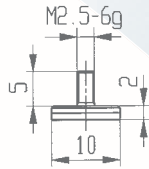
10, 15, .....90, 95 et 100 mm

Des longueurs spéciales sont livrables sur demande.

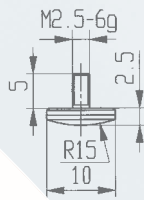
**Touches en carbure de tungstène (H), touches avec billes en rubis (R) ou en saphir (S)**



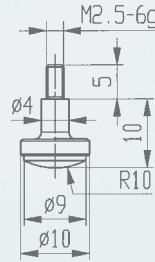
573/10 H



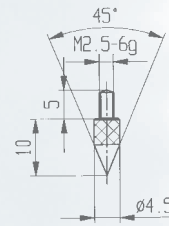
573/11 H



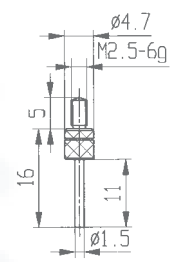
573/12 H



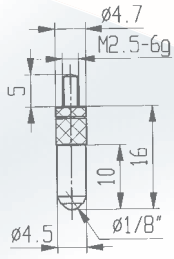
573/12-10 H



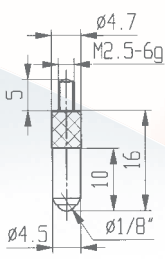
573/13 H



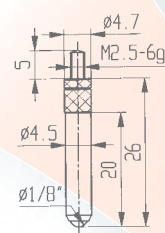
573/14 H



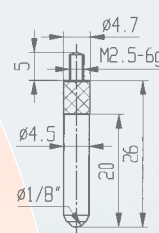
573/16 H



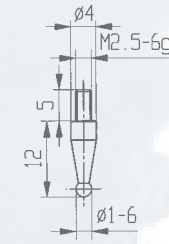
573/16 R/S



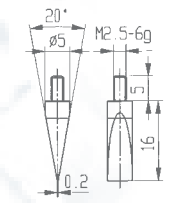
573/17 H



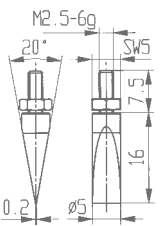
573/17 R/S



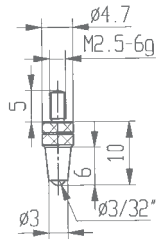
573/18 H



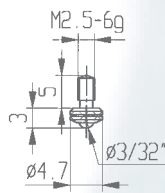
573/20 H



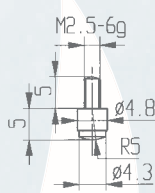
573/20 HE



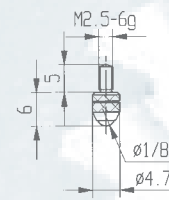
573/21 H



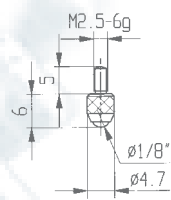
573/23 H



573/31 H



M2/70 H



M2/70 R/S

### Comparteur à lecture digitale FMD 25 T

Résolution **0,001 mm / .00005"**  
Course **25 mm / 1"**  
Ø extérieur **60 mm**  
Sortie de données **RS 232**  
Erreur max. **5 µm**



### Comparteur à lecture digitale MDMV 12 T

Résolution **0,01 mm / .0005"**  
Course **12,5 mm / .5"**  
Ø extérieur **58 mm**  
Sortie de données **RS 232 ou Digimatic**  
Erreur max. **30 µm**



### Comparteur à lecture digitale KMD 12 T

Résolution **0,01 mm / .0005"**  
Course **12,5 mm / .5"**  
Ø extérieur **44 mm**  
Sortie de données **RS 232**  
Erreur max. **20 µm**



### Comparteur de haute précision Compika 1001

**antichoc**

Lecture **0,001 mm**  
Course **0,1 mm (± 0,05 mm)**  
Course libre **3,0 mm**  
Ø extérieur **62 mm**  
Précision selon DIN 879



### Comparteur de haute précision Compika 1001 wa

**antichoc et protégé contre l'eau**

Lecture **0,001 mm**  
Course **0,1 mm (± 0,05 mm)**  
Course libre **3,0 mm**  
Ø extérieur **62 mm**  
Précision selon DIN 879



### Aperçu des caractéristiques techniques des comparateurs avec affichage digital

Type	Résolution	Course	Ø extérieur	Câble de liaison	Spécifications particulières	
KMD 12 T wa	0,01 mm	12,5 mm	44 mm	DCKMD 232	Protégé contre l'eau	
FKMD 12 T	0,001 mm	12,5 mm	44 mm	DCKMD 232		
MDMV 12 T	0,01 mm	12,5 mm	58 mm	DCMV 232 ou DCMV DIGIMATIC		
MD 12 T	0,01 mm	12,5 mm	60 mm	DCMD 232	indicateur à levier	
FMD 12 T	0,001 mm	12,5 mm	60 mm	DCMD 232		
MD 25 T	0,01 mm	25 mm	60 mm	DCMD 232		
FMD 25 T	0,001 mm	25 mm	60 mm	DCMD 232		
MD 50 T	0,01 mm	50 mm	60 mm	DCMD 232		
FMD 50 T	0,001 mm	50 mm	60 mm	DCMD 232		
MD 100 T	0,01 mm	100 mm	60 mm	DCMD 232		
FMD 100 T	0,001 mm	100 mm	60 mm	DCMD 232		
DK 30	0,01 mm	0,8 mm	44 mm	DCKMD 232		
Accessoires	Type	Données techniques		Assorti pour type		
Câble de liaison	DCMV 232	2m de longueur, SUB-D jack 9-pin		MDMV 12 T		
Câble de liaison	DCMV DIGIMATIC	2m de longueur, plat connecteur 10-pin		MDMV 12 T		
Câble de liaison	DCMD 232	Longueur max. de 15 m, longueur standard de 2 m, SUB-D jack 9-pin/F		MD 12 T, MD 25 T, MD 50 T, MD 100 T FMD 12T, FMD 25T, FMD 50T, FMD 100T		
Câble de liaison	DCKMD 232	Longueur max. de 15 m, longueur standard de 2 m, SUB-D jack 9-pin/F; alimentation		KMD 12 T, FKMD 12 T, DK 30		
Batterie	BCR 2032	Lithium 3 V type CR 2032		tous les types		

Le câble de liaison n'est pas inclus dans la livraison. On le doit commander en option.

### Aperçu des caractéristiques techniques des comparateurs de haute précision Compika

Type	Lecture	Course	Graduation du cadran	Course libre	Spécifications particulières
Compika 101, 101 B	0,01 mm	0,5 mm	25-0-25	2,5 mm	Antichoc
Compika 101 wa	0,01 mm	0,5 mm	25-0-25	2,5 mm	Protégé contre l'eau
Compika 505, 505 B	0,005 mm	0,2 mm	100-0-100	2,8 mm	Antichoc
Compika 502, 502 B	0,002 mm	0,2 mm	100-0-100	2,8 mm	Antichoc
Compika 1001, 1001 B	0,001 mm	0,1 mm	50-0-50	3,0 mm	Antichoc
Compika 1001 wa	0,001 mm	0,1 mm	50-0-50	3,0 mm	Protégé contre l'eau

### Aperçu des caractéristiques techniques des Indicateurs à Levier

Type	Lecture	Course	Graduation du cadran	Ø extérieur	Modèle selon DIN 2270	Longueur du palpeur (2 mm bille Ø)
K 30	0,01 mm	0,8 mm	0-40-0	32 mm	A	12 mm
K 31	0,01 mm	0,8 mm	0-40-0	32 mm	B	12 mm
K 32	0,01 mm	0,8 mm	0-40-0	32 mm	C	12 mm
K 33	0,01 mm	0,5 mm	0-25-0	32 mm	A	35 mm
K 34	0,01 mm	0,5 mm	0-25-0	32 mm	B	35 mm
K 35	0,01 mm	0,5 mm	0-25-0	32 mm	C	35 mm
K 36	0,002 mm	0,2 mm	0-100-0	32 mm	A	12 mm
K 37	0,002 mm	0,2 mm	0-100-0	32 mm	B	12 mm
K 38	0,002 mm	0,2 mm	0-100-0	32 mm	C	12 mm
K 40	0,01 mm	0,8 mm	0-40-0	40 mm	A	12 mm
K 41	0,01 mm	0,8 mm	0-40-0	40 mm	B	12 mm
K 42	0,01 mm	0,8 mm	0-40-0	40 mm	C	12 mm
K 43	0,01 mm	0,5 mm	0-25-0	40 mm	A	35 mm
K 44	0,01 mm	0,5 mm	0-25-0	40 mm	B	35 mm
K 45	0,01 mm	0,5 mm	0-25-0	40 mm	C	35 mm
K 46	0,002 mm	0,2 mm	0-100-0	40 mm	A	12 mm
K 47	0,002 mm	0,2 mm	0-100-0	40 mm	B	12 mm
K 48	0,002 mm	0,2 mm	0-100-0	40 mm	C	12 mm

### Indicateur à levier K 30

**insensible aux chocs,  
affichage anti-magnétique**  
Lecture **0,01 mm**  
Course **0,8 mm**  
Ø extérieur **32 mm**  
Longueur du palpeur **12 mm**  
Modèle A selon DIN 2270  
Précision selon DIN 2270  
et NFE-11053



### Indicateur à levier K 33

**insensible aux chocs,  
affichage anti-magnétique**  
Lecture **0,01 mm**  
Course **0,5 mm**  
Ø extérieur **32 mm**  
Longueur du palpeur **35 mm**  
Modèle A selon DIN 2270  
Précision selon DIN 2270  
et NFE-11053



### Indicateur à levier K 37

**insensible aux chocs,  
affichage anti-magnétique**  
Lecture **0,002 mm**  
Course **0,2 mm**  
Ø extérieur **32 mm**  
Longueur du palpeur **12 mm**  
Modèle B selon DIN 2270  
Précision selon DIN 2270  
et NFE-11053



Quelques caractéristiques spéciales, valables pour toute la série des indicateurs à levier sont:

- Inversion automatique du sens de mesure.
- Carter équipé de 3 guidages à queue d'aronde fraisés pour fixation de l'appareil.
- Axe du palpeur monté sur roulements à billes de précision.
- Palpeurs équipés avec billes en carbure métallique.
- Carter chromé dur haute résistance.

#### Palpeurs pour indicateurs à levier

Type	Longueur	bille
5.2281	12 mm	Ø 2 mm (carbure)
5.2296	12 mm	Ø 2 mm (rubis)
5.2284	35 mm	Ø 2 mm (carbure)
5.2298	35 mm	Ø 2 mm (rubis)

#### Supports pour indicateurs à levier

Type	Nom	Données techniques
FH 8	Support de centrage	Tige Ø 8h6, pinces Ø 4+8 H7
1.0958	Support rectangulaire	6 x 12 x 80mm, pinces Ø 4+8 H7
FH 90	Support cylindrique	8 mm Ø x 90 mm, pince 8 H7

## Aperçu des caractéristiques techniques

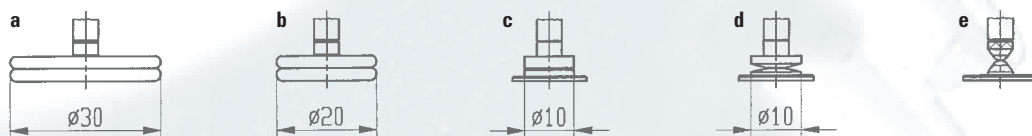
Type	Lecture mm	Course mm	Profondeur des bras mm	Levier de relevage	Forme des touches standard	sur demande
K 15	0,1	10	15	non	6,35 mm Ø plates	10 mm Ø plates, rondes ou coniques
K 15/2	0,1	20	15	non	6,35 mm Ø plates	10 mm Ø plates, rondes ou coniques
K 50	0,1	10	50	non	c	a, b, d ou e
K 50 avec levier de relevage	0,1	10	50	oui	c	a, b, d ou e
K 50/2	0,1	20	50	non	c	a, b, d ou e
K 50/3	0,1	30	50	non	c	a, b, d ou e
K 50/5	0,1	50	50	non	c	a, b, d ou e
K 100	0,1	30	100	non	c	a, b, d ou e
K 200	0,1	30	200	oui	c	a, b, d ou e
K 300	0,1	30	300	oui	c	a, b, d ou e
K 400	0,1	30	400	oui	c	a, b, d ou e
J 12	0,01	8	12	oui	6,35 mm Ø plates	coniques
J 15	0,01	10	18	oui	6,35 mm Ø plates	10 mm Ø plates, rondes ou coniques
J 45	0,01	10	45	oui	6,35 mm Ø plates	10 mm Ø plates, rondes ou coniques
J 50	0,01	10	50	non	c	a, b, d ou e
J 50 avec levier de relevage	0,01	10	50	oui	c	a, b, d ou e
JD 50 avec levier de relevage	0,01	10	50	oui	c	a, b, d ou e
JD 50 TOP	0,01	10	50	oui	c	a, b, d ou e
J 50 /30	0,01	30	50	non	c	a, b, d ou e
J 50/30 avec levier de relevage	0,01	30	50	oui	c	a, b, d ou e
JD 50/25	0,01	25	50	oui	c	a, b, d ou e
J 50 R	0,01	5	50	oui	rouleaux	a, b, d ou e
J 50 R sans guide fil	0,01	5	50	oui	rouleaux sans guide fil	a, b, d ou e
JD 50 R	0,01	10	50	oui	rouleaux	a, b, d ou e
JD 50 R sans guide fil	0,01	10	50	oui	rouleaux sans guide fil	a, b, d ou e
J 50 W	0,01	10	50	oui	pige à bride 6 mm Ø	a, b, d ou e
JD 50 W	0,01	10	50	oui	pige à bride 6 mm Ø	a, b, d ou e
J 50/3 WVP	0,01	20	50	non	pour matériaux ondulés	a, b, d ou e
J 100	0,01	10	100	oui	c	a, b, d ou e
JD 100	0,01	10	100	oui	c	a, b, d ou e
J 100/30	0,01	30	100	oui	c	a, b, d ou e
JD 100/25	0,01	25	100	oui	c	a, b, d ou e
J 200	0,01	10	200	oui	c	a, b, d ou e
JD 200	0,01	10	200	oui	c	a, b, d ou e
J 200/30	0,01	30	200	oui	c	a, b, d ou e
JD 200/25	0,01	25	200	oui	c	a, b, d ou e
J 300	0,01	10	300	oui	c	a, b, d ou e
JD 300	0,01	10	300	oui	c	a, b, d ou e
F 50 avec levier de relevage	0,001	5	50	oui	c	a, b, d ou e
F 1101/30	0,001	1	30	oui	6,35 mm Ø plates	rondes R 15 ou R 40, plates 10 mm Ø, coniques
FD 50 avec levier de relevage	0,001	10	50	oui	c	a, b, d ou e
FD 50/25	0,001	25	50	oui	c	a, b, d ou e
FD 100/25	0,001	25	100	oui	c	a, b, d ou e
FD 200/25	0,001	25	200	oui	c	a, b, d ou e

Les touches indiquées dans la colonne 'standard' seront montées si vous ne précisez pas une autre forme de touche lors de votre commande.

Les touches indiquées dans la colonne 'sur demande' sont disponibles sans supplément de prix.

Tous les contrôleurs d'épaisseur qui ont la lettre 'D' dans ses dénominations ont un affichage digitale.

### Forme des touches





### Contrôleur d'épaisseur FD 50

Lecture **0,001 mm**  
Course **10 mm**  
Profondeur des bras **50 mm**  
Sortie de données **RS 232**  
Erreur max. **5 µm**

### Contrôleur d'épaisseur J 50 avec levier de relevage

Lecture **0,01 mm**  
Course **10 mm**  
Profondeur des bras **50 mm**  
Précision selon norme interne



### Contrôleur d'épaisseur J 15

Lecture **0,01 mm**  
Course **10 mm**  
Profondeur des bras **18 mm**  
Précision selon norme interne



### Nous fabriquons aussi

- Contrôleurs de profondeur
- Contrôleurs de voie de scie
- Supports magnétiques
- Tables de mesure
- Comparateur spéciaux selon l'indication de nos clients
- Certificats d'étalonnage selon DIN 878 ou NFE-11050



**Käfer Messuhrenfabrik GmbH & Co. KG**  
Postfach 3380  
D-78022 Villingen-Schwenningen  
Werk und Verwaltung:  
Hahnstraße 11  
78054 Villingen-Schwenningen  
Telefon: +49 (0) 77 20/8341-0  
Telefax: +49 (0) 77 20/2 18 68  
e-mail: [info@kaefer-messuhren.de](mailto:info@kaefer-messuhren.de)  
Internet: [www.kaefer-messuhren.de](http://www.kaefer-messuhren.de)

**Veillez-réclamer, s.v.p., notre catalogue  
complet en anglais ou en allemand.**