

# Datenblatt für Messuhren *Data Sheet Dial Gauges*

Version / Version 1.1 /  
170524-119

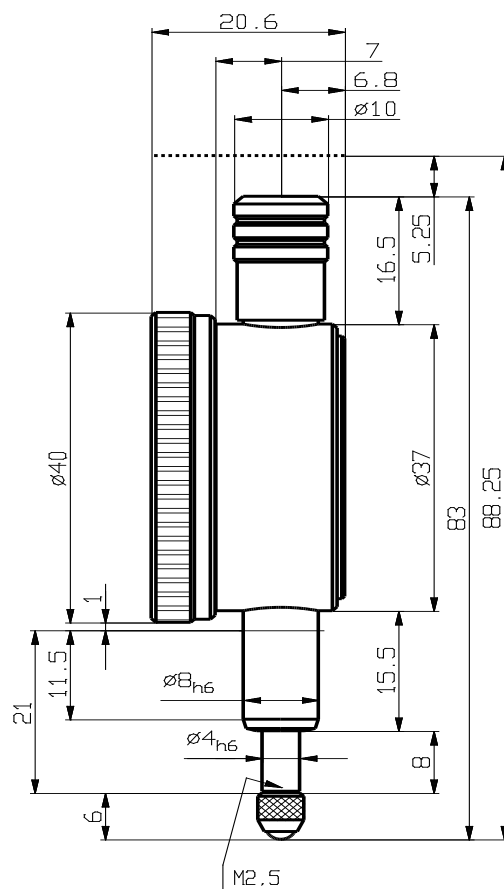


Käfer Messuhrenfabrik GmbH & Co. KG  
Hahnstraße 11  
D-78054 Villingen-Schwenningen  
Telefon: +49 7720 8341-0  
Telefax: +49 7720 21868  
E-Mail: info@kaefer-messuhren.de  
Internet: www.kaefer-messuhren.de

## Konstruktionsmerkmale / Design Characteristics DIN EN ISO 463

Messuhren Typ SI-45 / Dial Gauge Type SI-45

| Allgemeine Angaben/<br>General Technical Data                |                          |                         |
|--|--------------------------|-------------------------|
| Skalenteilungswert/<br><i>reading</i>                        | 0,01 mm                  |                         |
| Messspanne/<br><i>range</i>                                  | 0,4 mm                   |                         |
| Eine Zeigerumdrehung/<br><i>range per pointer revolution</i> | --                       |                         |
| Außenringdurchmesser/<br><i>bezel diameter</i>               | 40 mm                    |                         |
| Einspannschaftdurchmesser/<br><i>stem diameter</i>           | 8 h6                     |                         |
| Spezifische Anforderungen/<br>Unique Features                |                          |                         |
| Stoßschutz/<br><i>shockproof</i>                             | Ja<br>Yes                |                         |
| Schutzart IP/<br><i>protection category IP</i>               | IP40                     |                         |
| Skalenbezeichnung/<br><i>dial reading</i>                    | 20-0-20                  |                         |
| Abmessungen/<br>Dimensions                                   |                          |                         |
| Dicke /<br><i>thickness</i>                                  | Breite /<br><i>width</i> | Höhe /<br><i>height</i> |
| 20,6 mm  | 40 mm                    | 88,25 mm                |
| Besonderheit/<br>Special Features                            |                          |                         |
| Freihub 4,5mm / <i>Overtravel 4,5mm</i>                      |                          |                         |
|  |                          |                         |
|  |                          |                         |



## Messtechnische Merkmale / Metrological Characteristics DIN EN ISO 463 – Werknorm / DIN EN ISO 463 manufacturing standard

|  |        |
|--|--------|
| Messwertumkehrspanne (G fu) / <i>hysteresis (MPE fu)</i> :   | 3,0 µm |
| Wiederholgrenze (G fw) / <i>repeatability (MPE fw)</i> :   | 3,0 µm |
| <b>Messabweichung (G) der Anzeige über einen Bereich von / <i>Error (MPE) within a range of:</i></b> |        |
| 1/10 Umdrehung / <i>1/10 revolution</i>  | 5,0 µm |
| Messbereich (G fe) / <i>total range (MPE fe)</i>   | 7,0 µm |

| Messkraft (MPL) / <i>Measuring force (MPL):</i> |       |
|---|-------|
| Höchstwert / <i>maximum:</i>                    | 1,2 N |
| Mindestwert / <i>minimum:</i>                   | 0,3 N |
| Hysterese / <i>hysteresis:</i>                  | 0,5 N |

G und MPL gelten für die Lage: Vertikal  
*MPE and MPL in the following position: Vertical*